

# TRENDY

## Jihočeský kraj 2019

**Jihočeská společnost  
pro rozvoj lidských zdrojů, o. p. s.**

Husova 9  
České Budějovice  
370 01  
[www.jsrlz.cz](http://www.jsrlz.cz)



**Jihočeský pakt  
zaměstnanosti**

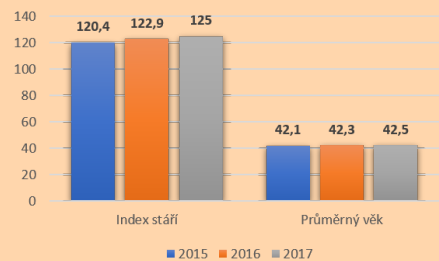
**Kontakt:**

**Ing. Martin Necid**  
[necid@jsrlz.cz](mailto:necid@jsrlz.cz)  
+420 727 911 027

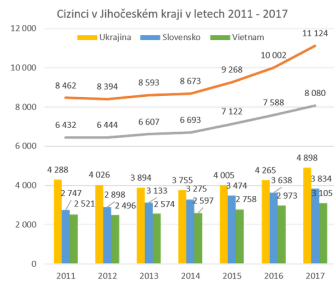


# OBYVATELSTVO

## Průměrný věk a index stáří obyvatel v Jihočeském kraji v roce 2015 - 2017

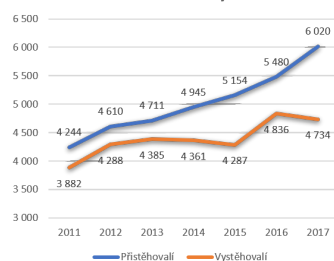


V Jihočeském kraji dochází k pozvolnému stárnutí obyvatelstva. Průměrný věk mužů byl v roce 2017 41,2 let, oproti tomu u žen 43,7. Index u mužů byl 106,7, u žen byl rozdíl výraznější, na 100 dívek ve věku do 15 let bylo 148,5 senierek.



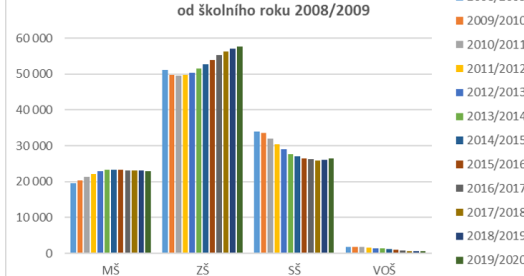
Oproti 362 obyvatelům roku 2011 se dostáváme k 644 obyvatelům v roce 2016, což je 1,8násobek daného čísla a v roce 2017 byl rozdíl ještě markantnější, došlo k poklesu vystěhovaných a zároveň nárůstu přistěhovaných oproti minulým rokem, rozdíl dosáhl čísla 1 286, tedy nejvyššího rozdílu za sledované období.

## Podíl přistěhovaných a vystěhovaných osob v Jihočeském kraji



# VZDĚLÁVÁNÍ

## Vývoj počtu dětí, žáků a studentů od školního roku 2008/2009



Od školního roku 2008/2009 narostl počet žáků ZŠ, kteří budou v následujících letech vstupovat do SŠ, v nichž počet žáků v minulých letech klesal.

## Počet studentů vysokých škol



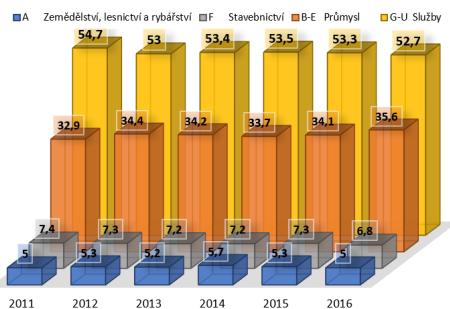
Do počtu studentů VŠ jsou v grafu zahrnuti studenti všech forem studia dvou největších VŠ v Jihočeském kraji - Jihočeské univerzity v Českých Budějovicích a Vysoké školy technické a ekonomické v Českých Budějovicích.

## ZAJÍMAVOSTI A FAKTA

- Ve školním roce 2019/2020 je v denní formě vzdělávání v SŠ a konzervatořích celkem 26 410 žáků
- z toho je 7 810 žáků v gymnáziích
- 99 žáků je v praktických školách
- v SOŠ, SOU a konzervatořích je 18 501 žáků

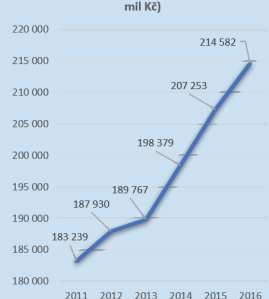
# EKONOMICKÁ VÝKONNOST

## VÝVOJ PODÍLU TVORBY HPH V JIHOČESKÉM KRAJI DLE SEKTORŮ (V %)



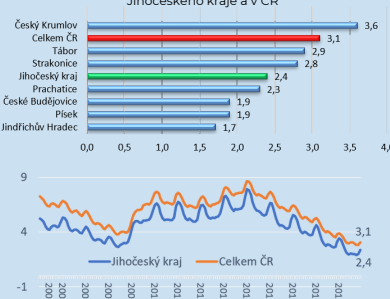
Následující hodnocení se opírá o hodnocení hrubé přidané hodnoty, kterou dosáhl Jihočeský kraj v letech 2011 a 2017. Podíl se dlouhodobě zásadně nemění a vyjadřují odvětvovou strukturu ekonomiky. Podíl primárního sektoru se zvyšoval do roku 2014, poté mírně klesal a v roce 2016 se vrátil na původních pět procent roku 2011, zato průmyslová výroba se za posledních pět let zvýšila o téměř 3 p. b.. Rostoucí podíl průmyslu na HPH kraje je odrazem současné ekonomické konjunktury českého průmyslu (jde především o zpracovatelský průmysl).

## Vývoj HPH v absolutním vyjádření (v mil Kč)

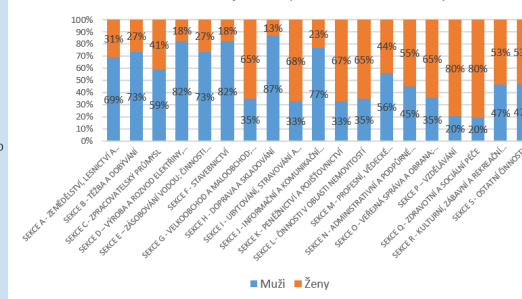


Podíl nezaměstnaných v Jihočeském kraji je na velmi nízké úrovni (2,4 %) a kopíruje trend nezaměstnanosti v České republice (3,1 %). V mezikrajovém srovnání je na 5. nejnižším místě. Nejnižší podíl má Praha (1,9 %).

## Podíl nezaměstnaných a vývoj podílu osob v okresech Jihočeského kraje a v ČR

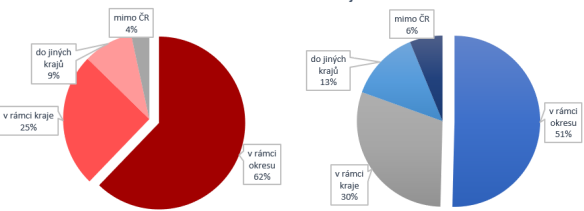


## Podíl mužů a žen v jednotlivých odvětvích ekonomiky



## Dojždění do zaměstnání - ženy

## Dojždění do zaměstnání - muži



Pro ženy byla blízkost zaměstnání důležitější než pro muže. Ženy prací v zahraničí či mimo svůj kraj neodmítaly, ale volily ji méně často.

## ZAJÍMAVOSTI A FAKTA

- Jihočeský kraj se podílel na tvorbě celonárodního HDP 5,1 % v roce 2017.
- Jihočeský kraj je v pořadí sedmým krajem ve struktuře tvorby národního HDP.
- V mezikrajovém srovnání byl medián mezd mužů podnikatelské sféry Jihočeského kraje třetí nejvyšší.
- Podíl podnikatelů – zaměstnavatelů a pracujících na vlastní účet v roce 2018 dosahoval v Jihočeském kraji mezi zaměstnanými muži 20 % a mezi zaměstnanými ženami 11 %. V mezikrajovém srovnání byly oba podíly šesté nejvyšší.

# TRH PRÁCE

Jihočeský kraj je s 14 284 cizinci v mezikrajovém srovnání na 9. místě v počtu cizinců. Na 1. místě se nachází Praha.

Nejčastěji uváděné státy původu cizinců (bez občanů Slovenska): Ukrajina, Rumunsko, Maďarsko, Bulharsko.

Obsazují zejména pomocné a méně kvalifikované pozice (svářeči, montážní dělníci, pomocní a nequalifikovaní dělníci na stavbách, dělníci ve výrobě, šičky/švadleny, pomocní dělníci v zemědělství, brusiči kovů, balíči). Naopak nejčastěji obsazované kvalifikovanější pozice (Techničtí a odborní pracovníci v oblasti vědy a techniky, Specialisté v oblasti zdravotnictví, Pracovníci v oboru elektroniky a elektrotechniky, Specialisté v oblasti výchovy a vzdělávání).

## Odvětvová struktura organizací zaměstnávajících cizince (se zohledněním počtu zaměstnanců)

